



**BUNDESGESELLSCHAFT
FÜR ENDLAGERUNG**

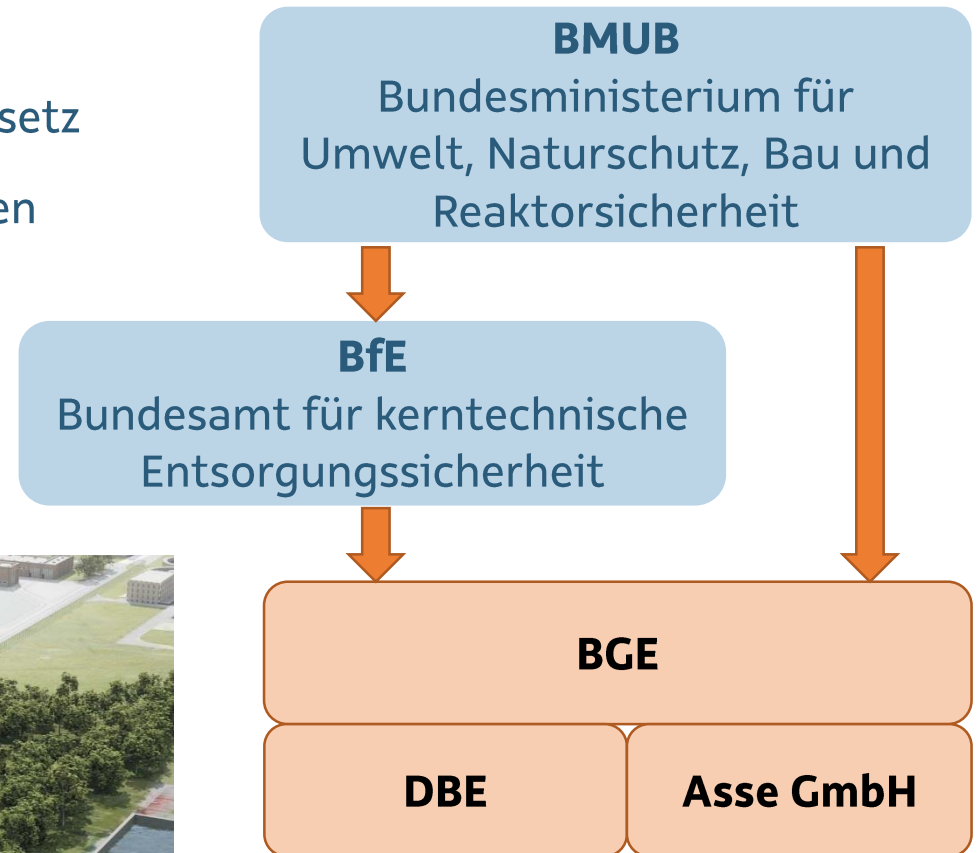
Betrifft: Konrad – Stand der Errichtung

Dr. Ben Samwer

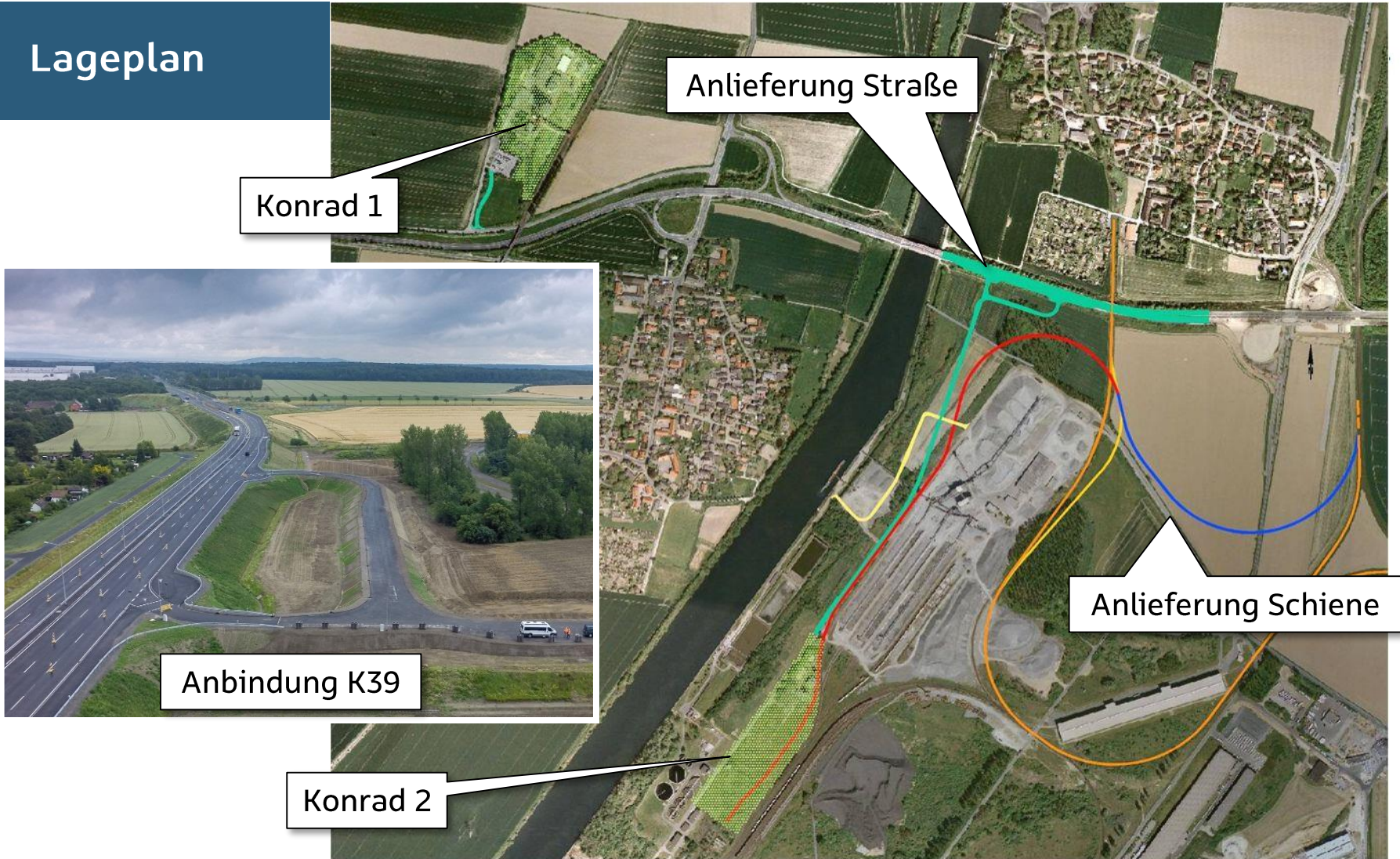
- BGE GmbH
- alleiniger Gesellschafter: Bund
- 25.04.2017 Übertragung der Aufgabenwahrnehmung:



- Planfeststellungsbeschluss 2002
Genehmigung nach dem Atomgesetz
- 303.000 m³ Abfallgebindevolumen
- Ausführungsplanung
und Errichtung
seit 2007



Lageplan



Schacht 1

Schacht 2

Erster Einlagerungsbereich



Vermessungsarbeiten



Verankerung



zukünftige Versatz-Aufbereitung



Konventioneller Werkstattbereich



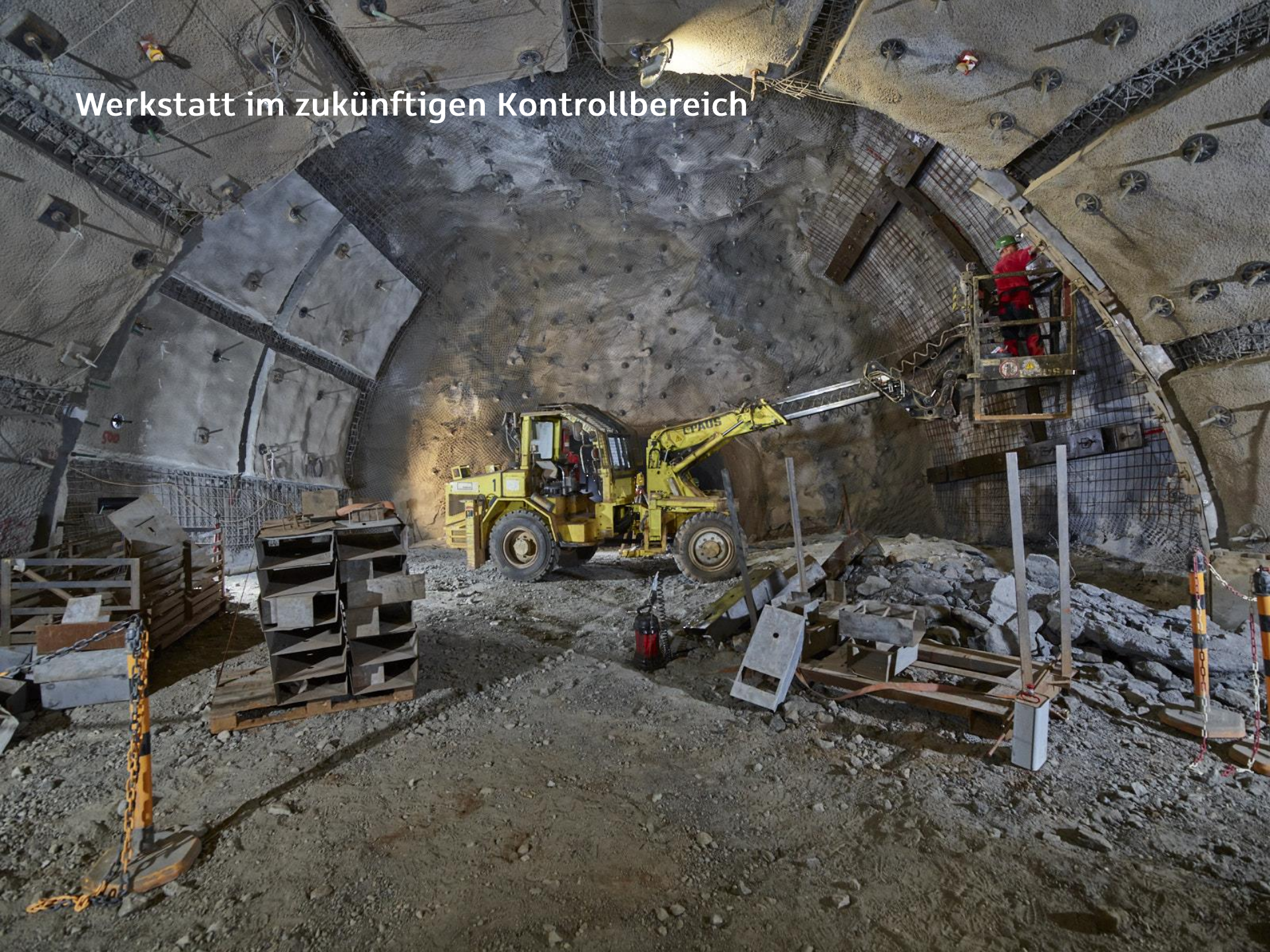
Konventionelle Werkstatt



Werkstatt im zukünftigen Kontrollbereich



Werkstatt im zukünftigen Kontrollbereich



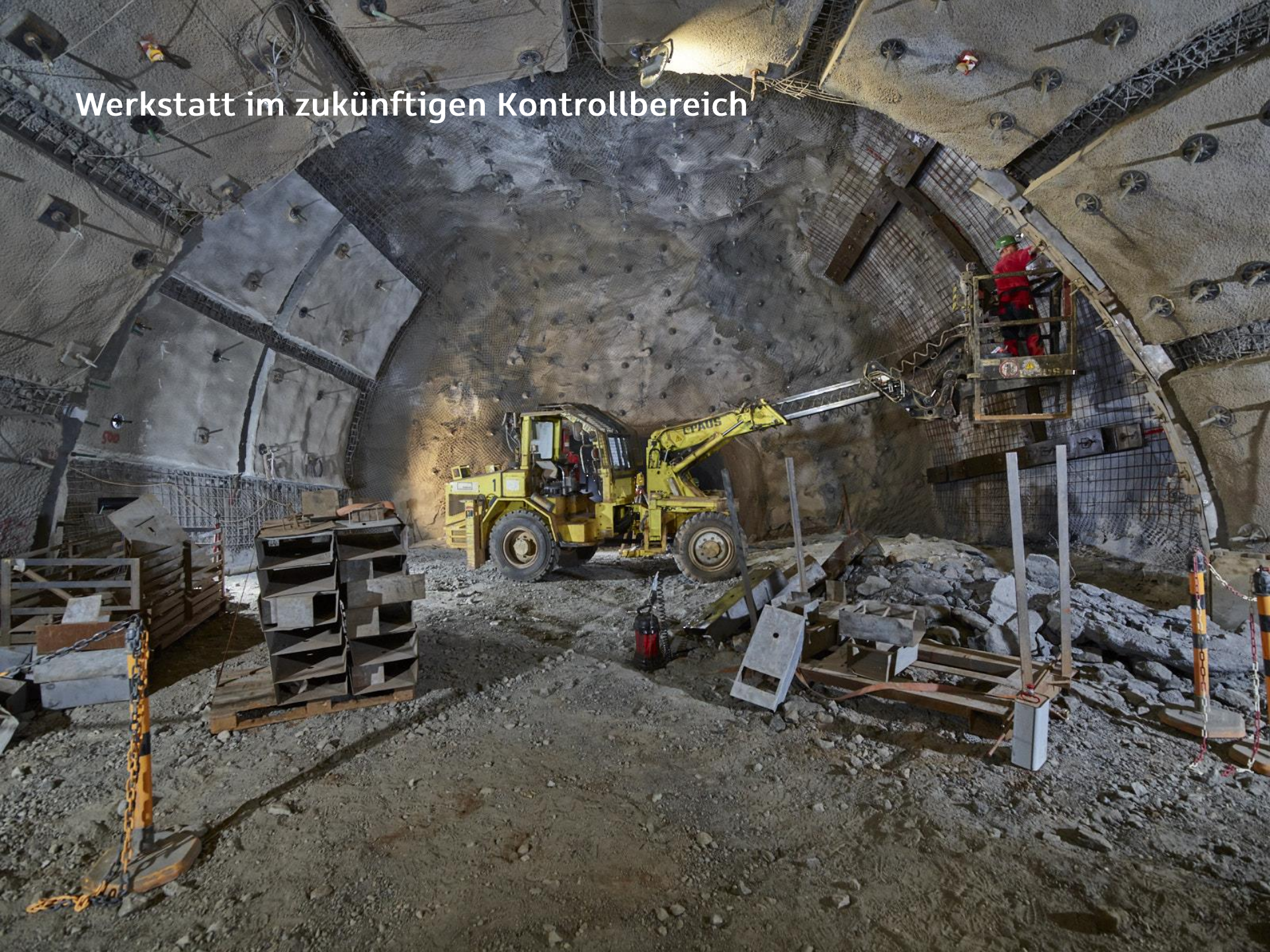
Schachterweiterung Konrad 2



Sanierung des denkmalgeschützten Fördergerüsts Konrad 1



Werkstatt im zukünftigen Kontrollbereich



Tagesanlagen Konrad 1



Tagesanlagen Konrad 1



Tagesanlagen Konrad 2



Baugeschehen 2018 auf Konrad 2



BUNDESGESELLSCHAFT
FÜR ENDLAGERUNG



Baugeschehen 2018 auf Konrad 1



BUNDESGESELLSCHAFT
FÜR ENDLAGERUNG



Vielen Dank für Ihre Aufmerksamkeit.



BUNDESGESELLSCHAFT
FÜR ENDLAGERUNG

